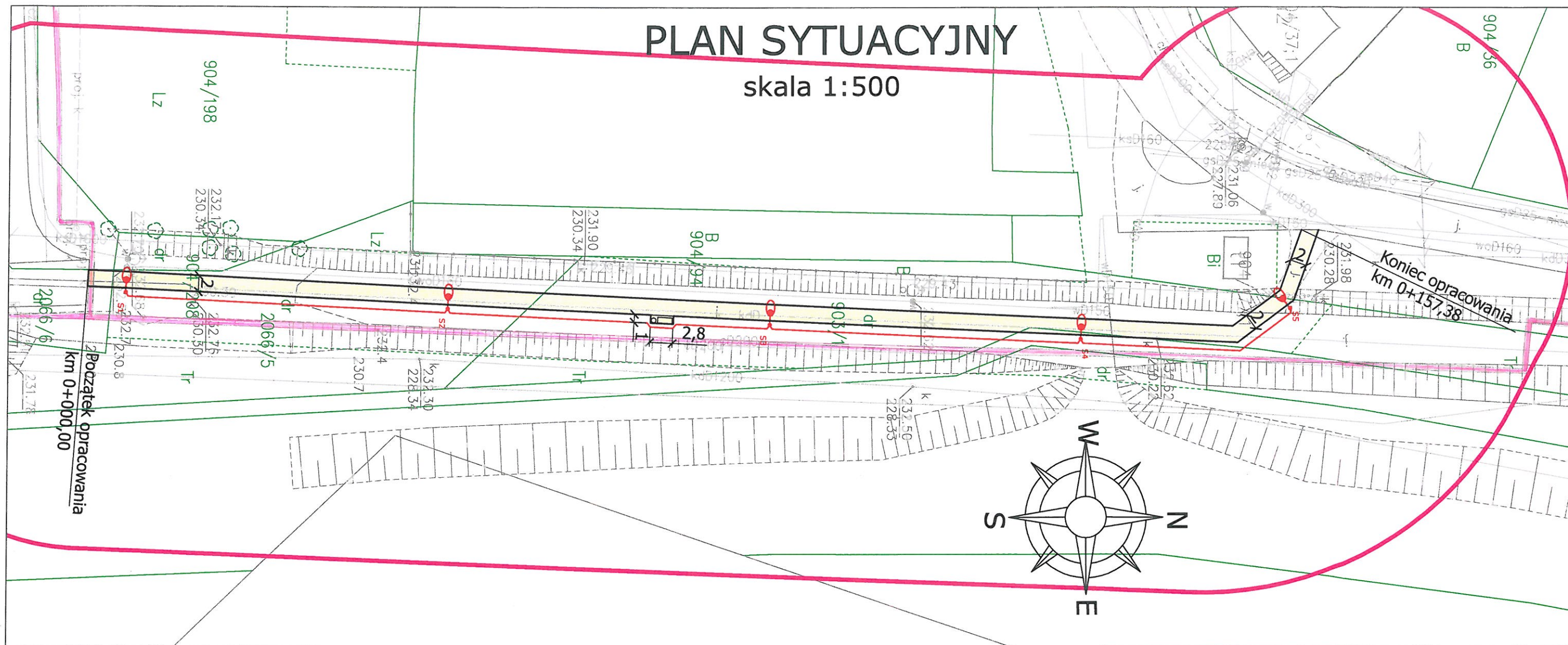


PLAN SYTUACYJNY

skala 1:500



Przedsiębiorstwo Energetyki Ciepłej
Spółka z o.o. w Oświęcimiu

Projekt budowy ciągu pieszo-rowerowego
ul. Jesionowa / Sakranusa, uzgodniono
dnia 19.06.2023 r.
na następujących warunkach:

zawartych w piśmie nr:
TF-61/245-1248/2023

KIEROWNIK
Działu Ogólnotechnicznego
i Rozwoju

Lukasz Sajdak

Legenda:
- sieć ciepłownicza
- izolacja

LEGENDA

ELEMENTY ISTNIEJĄCE

- eN — sieć energetyczna
- w — sieć wodociągowa
- t — sieć teletechniczna
- g — sieć gazowa
- kd — sieć kanalizacji deszczowej
- — granica działki

ELEMENTY BUDOWANE

- Chodnik - naw. betonowa kostka brukowa
- Słup wraz z oprawą oświetleniową
- Kabel elektroenergetyczny
- Ławka
- Kosz na śmieci

PRACOWNIA INŻYNIERSKA S1 MARCIN HAJOST

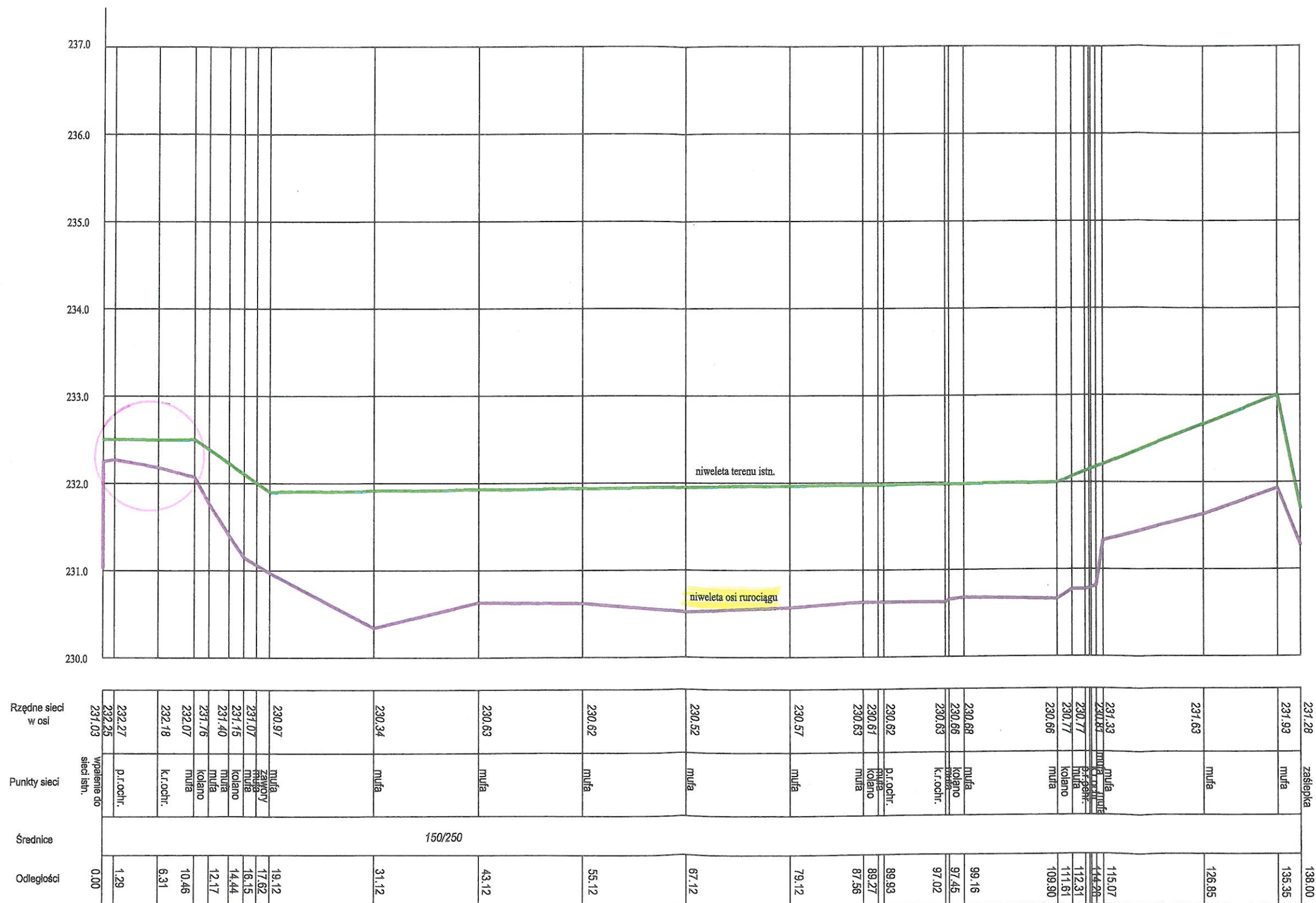
43-300 Bielsko - Biała, ul. Barlickiego 15/6

NIP 549-164-37-72 | pracownias1@onet.pl | tel. 500 107 085 | tel/fax: (33) 499 97 55

temat projektu:	BUDOWA CIĄGU PIESZO-ROWEROWEGO ŁĄCZĄCEGO UL. JESIONOWĄ Z UL. SAKRANUSA	
inwestor:	Gmina Miasto Oświęcim ul. Zaborska 2 32-600 Oświęcim	
adres inwestycji:	ul. Jesionowa, ul. Sakranusa, 32-600 Oświęcim <small>jednostka ewid.: 121301_1 Oświęcim; obręb: 0006 Babice</small>	
tytuł rysunku:	Plan sytuacyjny	
projektował:	inż. Marcin Hajost nr upr. SLK/2005/PWOD/07	
data:	06.2023 r.	nr rys. 1
skala:	1:500	

Profil podłużny sieci c.o. (odcinek A-B)

skala 1: 500 / 1 : 50

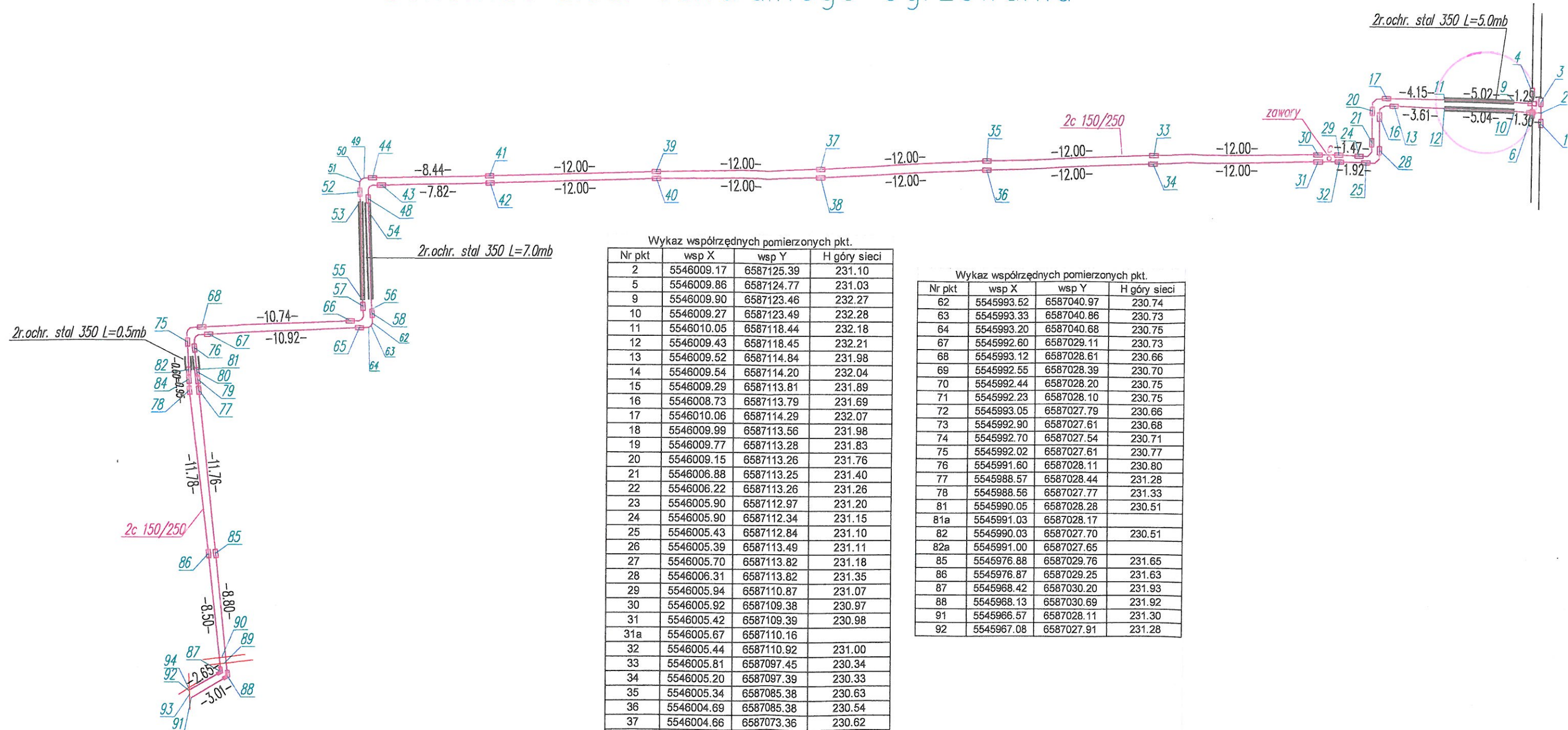


długość sieci 150/250 - 138.00 mb

wykonął:

GEODETA
inż. Dariusz Oniszczyk

Schemat sieci centralnego ogrzewania



Wykaz współrzędnych pomierzonych pkt.

Nr pkt	wsp X	wsp Y	H góry sieci
2	5546009.17	6587125.39	231.10
5	5546009.86	6587124.77	231.03
9	5546009.90	6587123.46	232.27
10	5546009.27	6587123.49	232.28
11	5546010.05	6587118.44	232.18
12	5546009.43	6587118.45	232.21
13	5546009.52	6587114.84	231.98
14	5546009.54	6587114.20	232.04
15	5546009.29	6587113.81	231.89
16	5546008.73	6587113.79	231.69
17	5546010.06	6587114.29	232.07
18	5546009.99	6587113.56	231.98
19	5546009.77	6587113.28	231.83
20	5546009.15	6587113.26	231.76
21	5546006.88	6587113.25	231.40
22	5546006.22	6587113.26	231.26
23	5546005.90	6587112.97	231.20
24	5546005.90	6587112.34	231.15
25	5546005.43	6587112.84	231.10
26	5546005.39	6587113.49	231.11
27	5546005.70	6587113.82	231.18
28	5546006.31	6587113.82	231.35
29	5546005.94	6587110.87	231.07
30	5546005.92	6587109.38	230.97
31	5546005.42	6587109.39	230.98
31a	5546005.67	6587110.16	
32	5546005.44	6587110.92	231.00
33	5546005.81	6587097.45	230.34
34	5546005.20	6587097.39	230.33
35	5546005.34	6587085.38	230.63
36	5546004.69	6587085.38	230.54
37	5546004.66	6587073.36	230.62
38	5546004.06	6587073.36	230.60
39	5546004.43	6587061.35	230.52
40	5546003.93	6587061.37	230.54
41	5546004.09	6587049.33	230.57
42	5546003.58	6587049.36	230.57
43	5546003.42	6587041.54	230.62
44	5546003.94	6587040.89	230.63
45	5546003.40	6587040.88	230.62
46	5546003.29	6587040.67	230.64
47	5546003.10	6587040.58	230.63
49	5546003.90	6587040.26	230.61
50	5546003.79	6587040.06	230.62
51	5546003.60	6587039.94	230.63
53	5546002.22	6587040.01	230.62
54	5546002.19	6587040.58	230.59
55	5545995.13	6587040.23	230.63
56	5545995.16	6587040.89	230.72
59	5545993.98	6587040.30	230.68
60	5545993.78	6587040.20	230.68
61	5545993.66	6587039.99	230.68

Wykaz współrzędnych pomierzonych pkt.

Nr pkt	wsp X	wsp Y	H góry sieci
62	5545993.52	6587040.97	230.74
63	5545993.33	6587040.86	230.73
64	5545993.20	6587040.68	230.75
67	5545992.60	6587029.11	230.73
68	5545993.12	6587028.61	230.66
69	5545992.55	6587028.39	230.70
70	5545992.44	6587028.20	230.75
71	5545992.23	6587028.10	230.75
72	5545993.05	6587027.79	230.66
73	5545992.90	6587027.61	230.68
74	5545992.70	6587027.54	230.71
75	5545992.02	6587027.61	230.77
76	5545991.60	6587028.11	230.80
77	5545988.57	6587028.44	231.28
78	5545988.56	6587027.77	231.33
81	5545990.05	6587028.28	230.51
81a	5545991.03	6587028.17	
82	5545990.03	6587027.70	230.51
82a	5545991.00	6587027.65	
85	5545976.88	6587029.76	231.65
86	5545976.87	6587029.25	231.63
87	5545968.42	6587030.20	231.93
88	5545968.13	6587030.69	231.92
91	5545966.57	6587028.11	231.30
92	5545967.08	6587027.91	231.28

GEODETA
inż. Dariusz Olszczak

MAPA ZASADNICZA

woj.: małopolskie
miasto: Oświęcim

skala 1 : 500
sekcje: 6.125.31.20.3.4
6.125.31.25.1.2

układ współrzędnych prostokątnych płaskich: 2000 południk 18, układ wysokości: Kronsztadt 86

Geodezyjna inwentaryzacja powykonawcza sieci centralnego ogrzewania przy ul. Zacisze do odbioru.

Oświęcim, 9-XII-2020

Poświadczam się, że niniejszy dokument został opracowany w wyniku prac geodezyjnych i kartograficznych, których rezultaty zawiera zasób geodezyjny i kartograficzny	
Organ prowadzący państwowy zasób geodezyjny i kartograficzny	STAROSTA OŚWIĘCIMSKI
Identyfikator ewidencyjny materiału zasobu - operatu technicznego	P.1213.20-2A.365
Data wpisu do operatu technicznego do ewidencji materiałów zasobu	05. 02. 2021
Imię, nazwisko i podpis osoby reprezentującej organ	z up. Starosta Arnold Kubacki Inspektor

w Wydziale Geodezji, Kartografii i Gospodarki Nieruchomościami

sprawdził:

inż. Dariusz Oniszczyk
GEODETA
przez Komisję Reaktywacji GUGiK
ZS 6640.2221.2020

wykonał:

GEODETA
inż. Dariusz Oniszczyk

